

# Лейаутистам

## Требования к ПО

Windows 10  
Maya 2023.3

## Материалы для начала работы

- Актуальный монтаж аниматика с разбиением на шоты и секвенции
- ТЗ от режиссера

## Результат работы

Сцена Maya с выставленной камерой и объектами

## Как принимается работа

Что нужно для старта

Windows 10  
Maya 2023.3  
FTrack Connect

Доступ к своим задачам в FTrack

Входящие данные

Аниматик эпизода (видео) - направляются лично в телеграм

ТЗ от режиссера (видео) - направляются лично в телеграм

Комментарии по эпизоду от лида лейаута, если есть - направляются лично в телеграм

Сцена Maya в таске шота в Ftrack, включающая в себя:

- Готовый и утвержденный для лейаута сет локации
- Все ассеты необходимые для розыгрыша лейаута

Выход

Плейбласт шота с выставленным лейаутом - выгружается автоматикой через publish

Сцена Maya с выставленными персонажами, камерой, анимационными ключами - выгружается автоматикой через publish

Приемка

На артиста обычно назначается либо сиквенция, либо эпизод, включающий несколько сиквенций.

Лид лейаута отсматривает только готовые сиквенции или эпизоды и выдает свои комментарии.

Если комментариев нет, то собирает монтаж и показывает монтаж режиссерам.

После просмотра лид собирает комменты режиссеров и, либо возвращает сиквенцию лейаут артисту, который ее сделал на новые правки, либо назначает их на другого артиста.

Процесс ревью и правок от режиссера продолжается пока сиквенция или эпизод не будет принят.

После приемки лид меняет статус задачи на Completed и сцены лейаута переходят в отдел анимации.

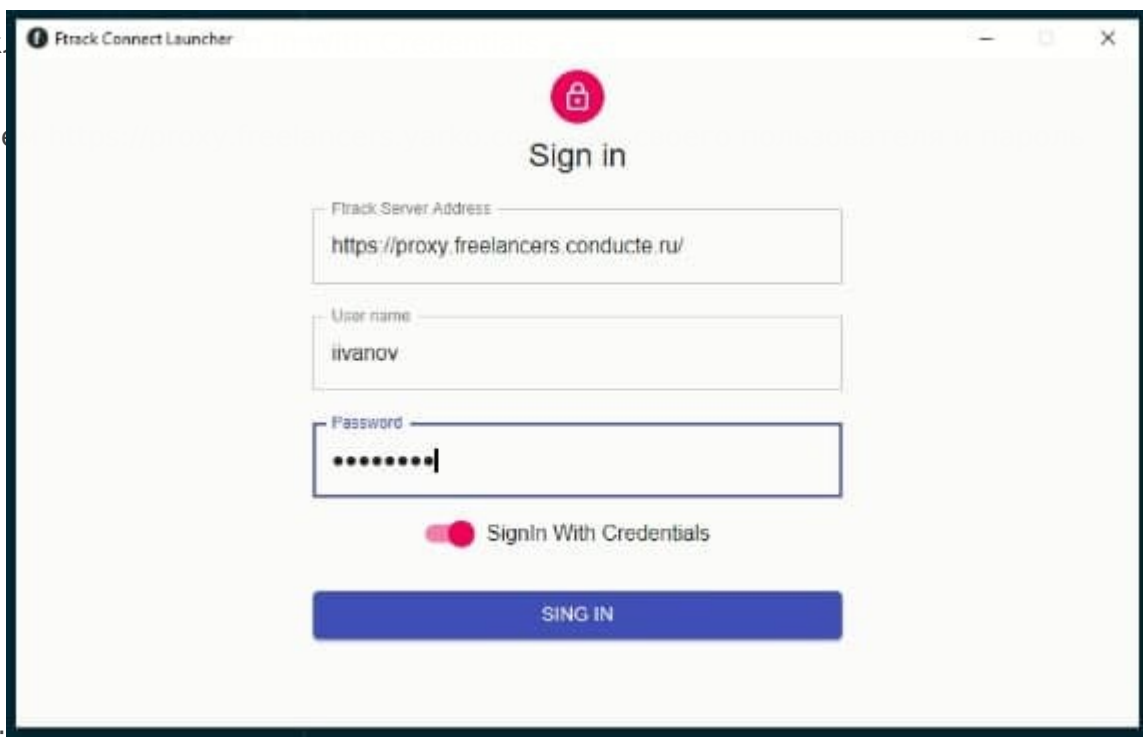
## Подготовка рабочей среды

### Установка FTrack connect Launcher

Скачиваем и запускаем [Connect Launcher](#)

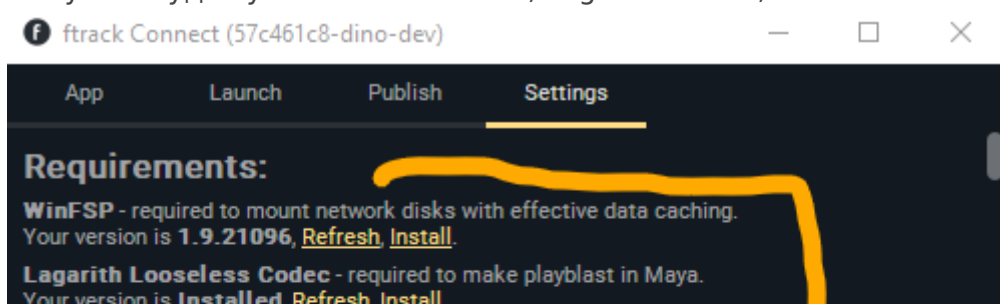
1. Переключаем

2. Вбиваем



доступа:

3. Нужно будет установить [WinFSP](#), Lagarith Codec, Bandicam decoder.



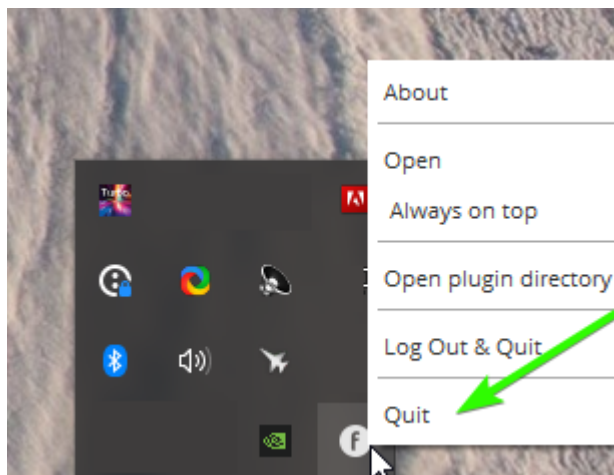
Connect сам предложит его установить, если он не установлен или не работает.

4. Перезагрузить компьютер (можно попробовать без перезагрузки, но в случае сложностей - обязательно перезагрузите)

5. Если не появятся диски P: и Z: необходимо еще раз перезапустить коннект:



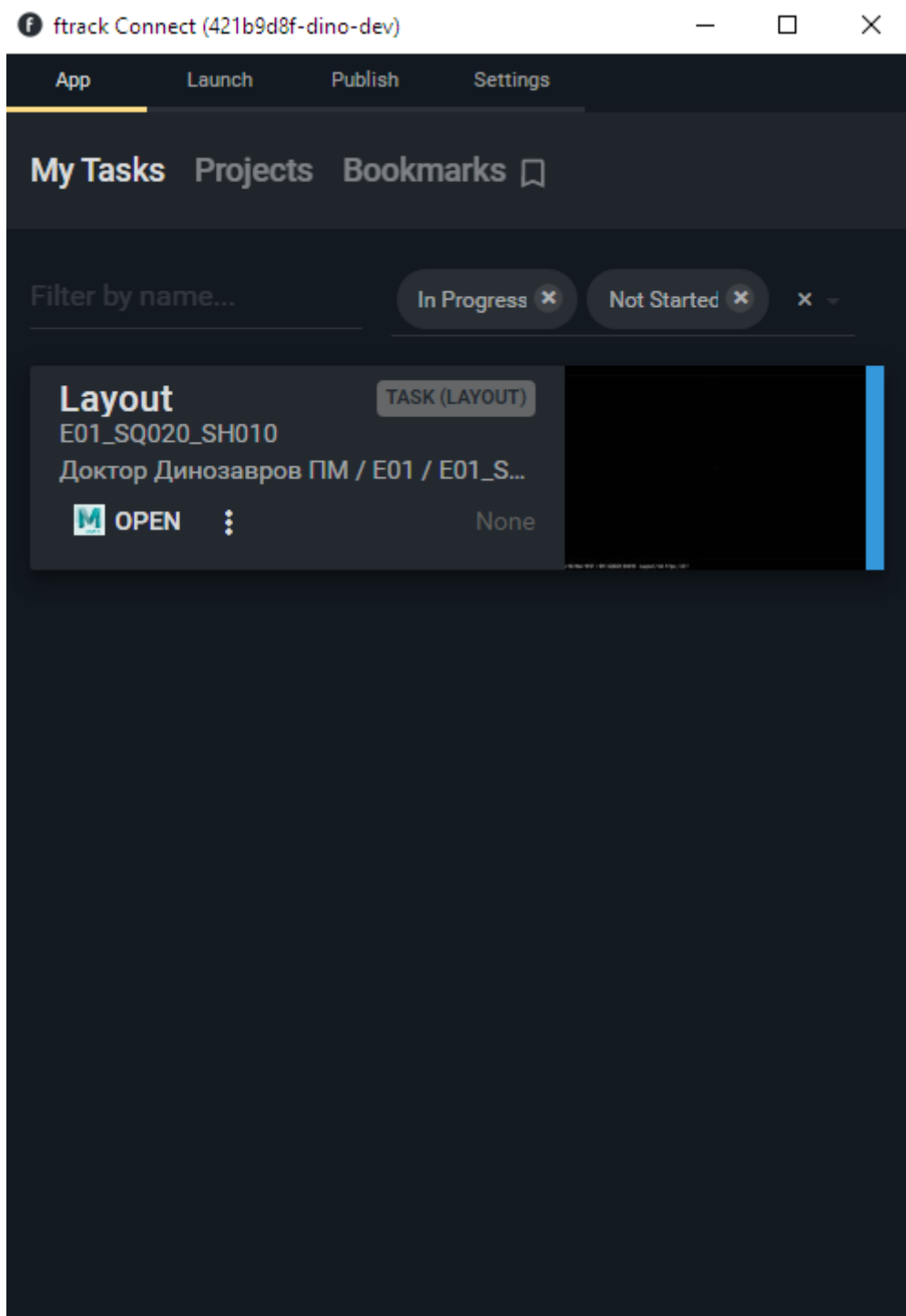
6. ?????? ???????? ?????? Quit



7. ?????????????????? FTrack Launcher

## Как найти и открыть задачу в FT Launcher?

??????????????? ?????? ???????????? ? ?????????? My Tasks

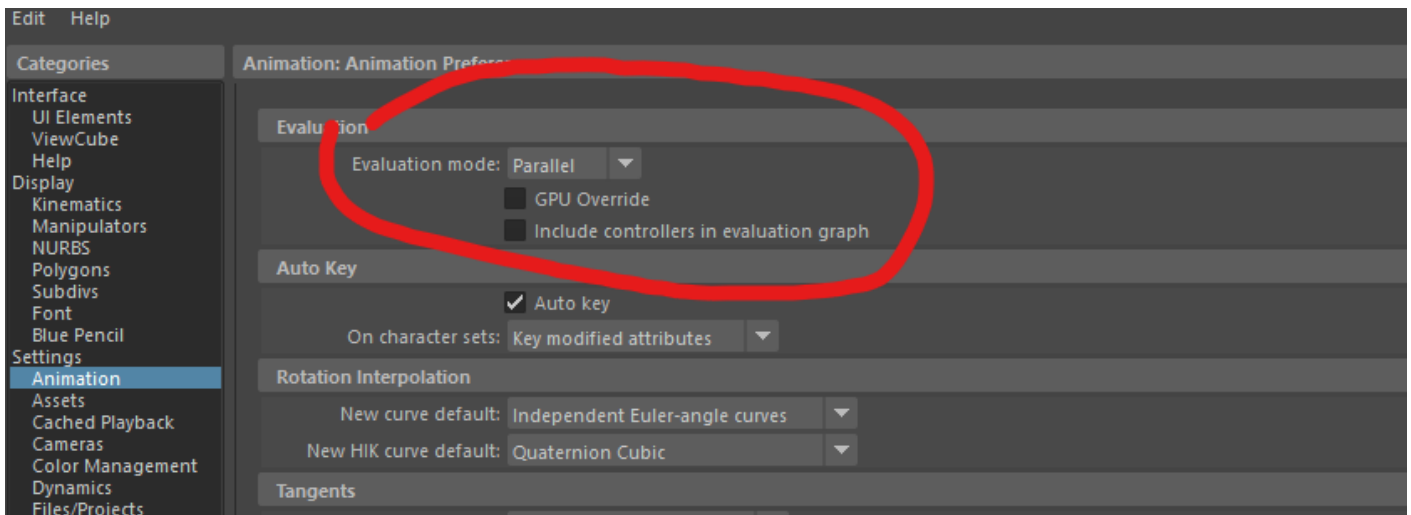


## Настройки параметров в MAYA

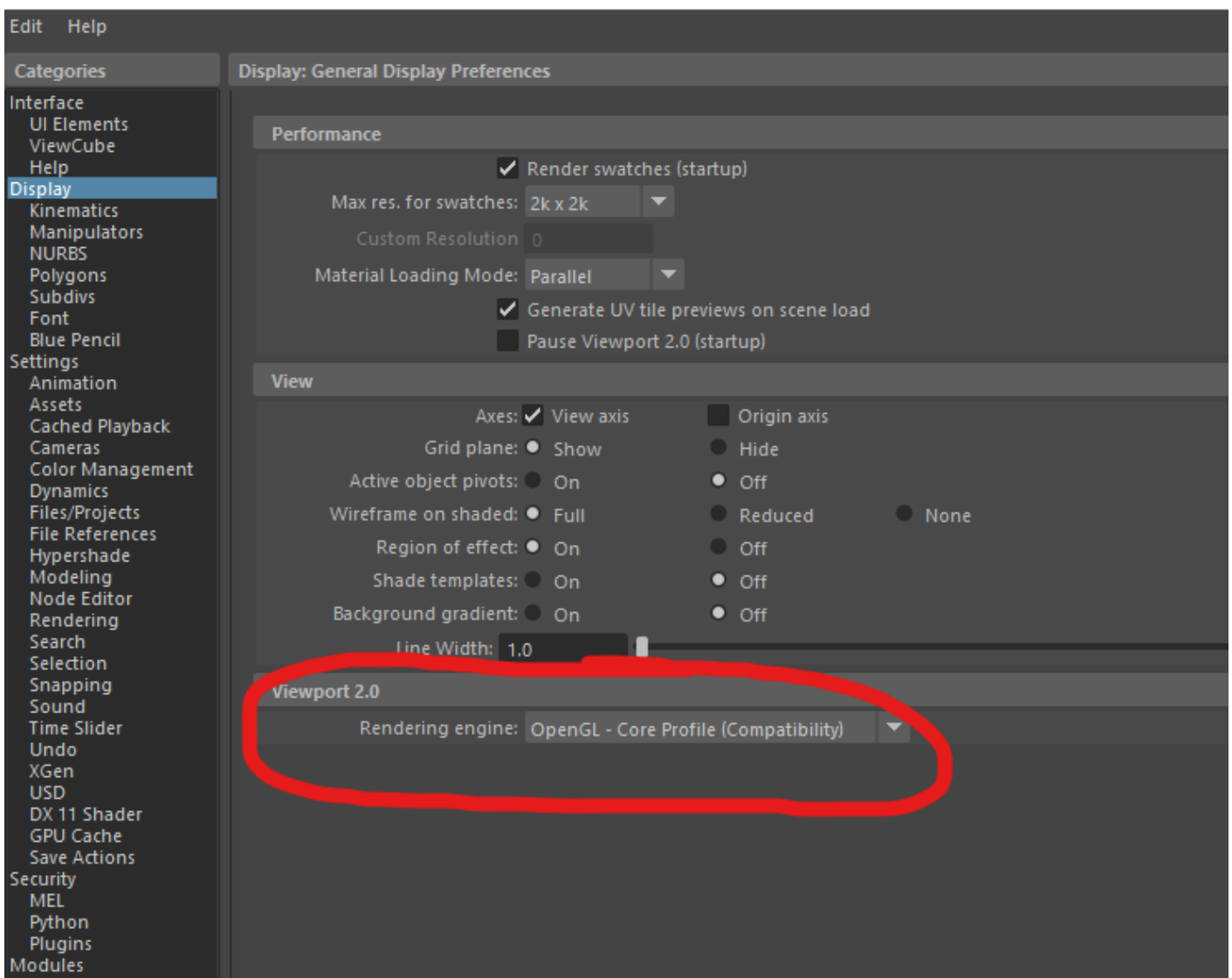
На проекте мы используем Maya 2023.3. Корректную работу в других версиях Maya мы не гарантируем! Maya может падать и вылетать, паблиш сцен не сможет завершиться без ошибок.

Рекомендуем также обновить видео драйвера на последние.

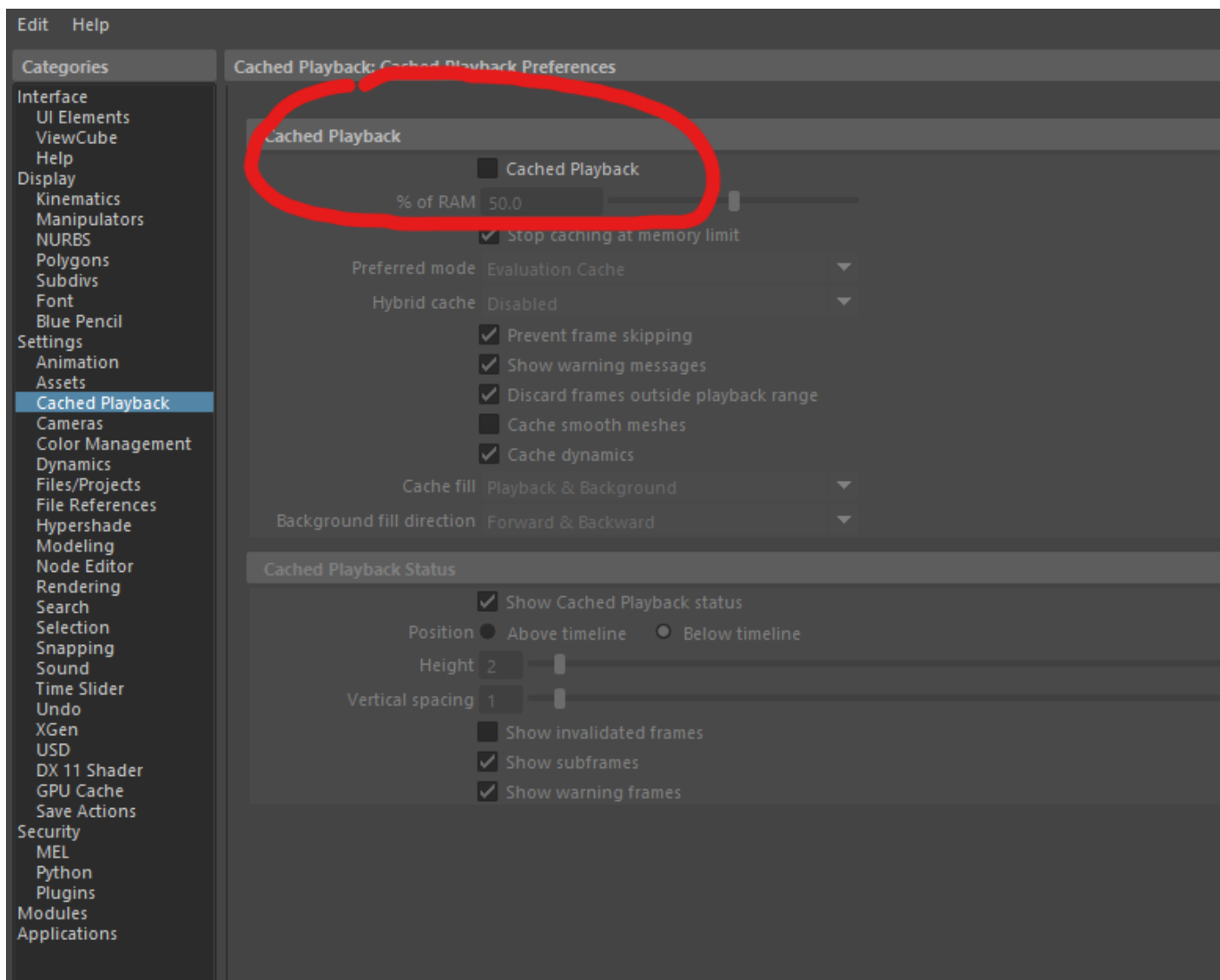
Опции GPU Override Include controllers in evaluation graph должны быть выключены



Rendering engine в режиме OpenGL – Core Profile

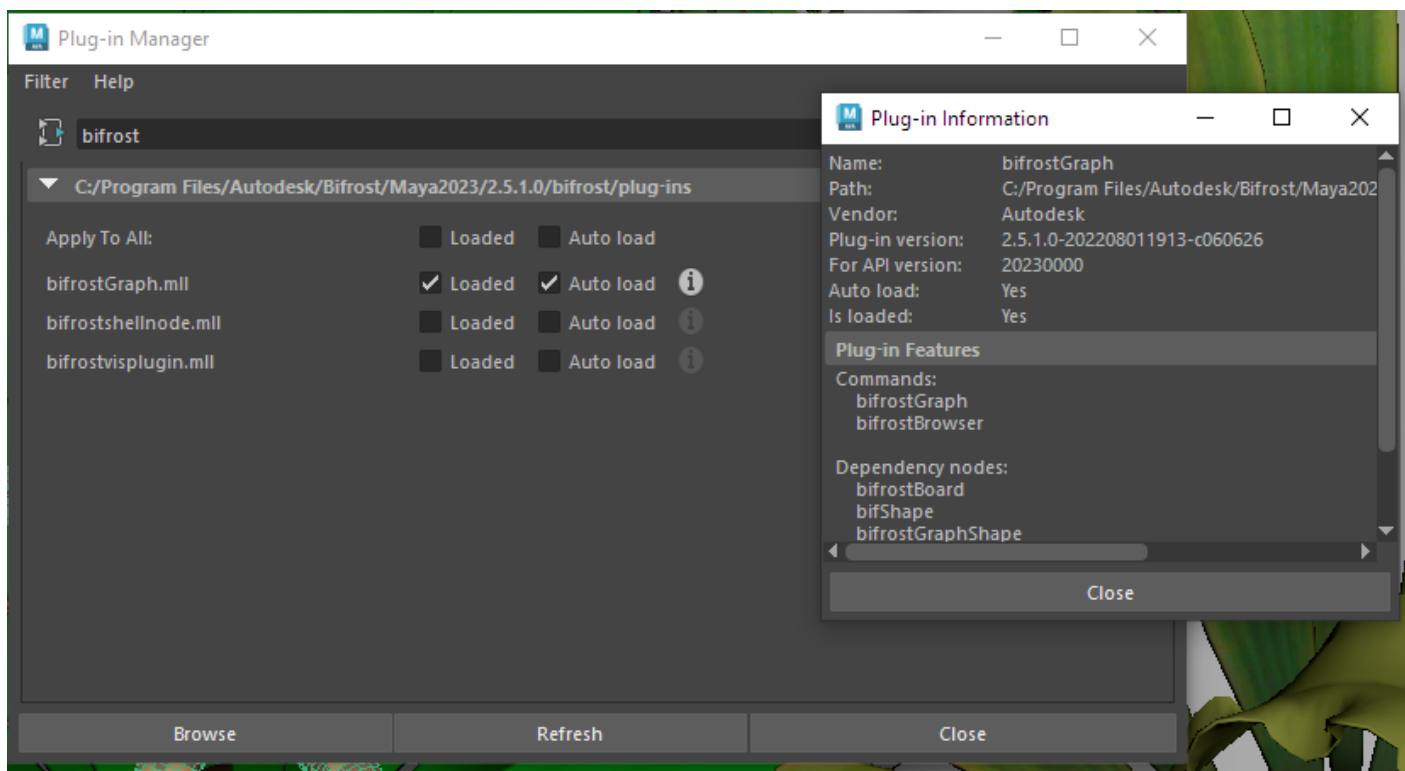


Cached Playback лучше отключить

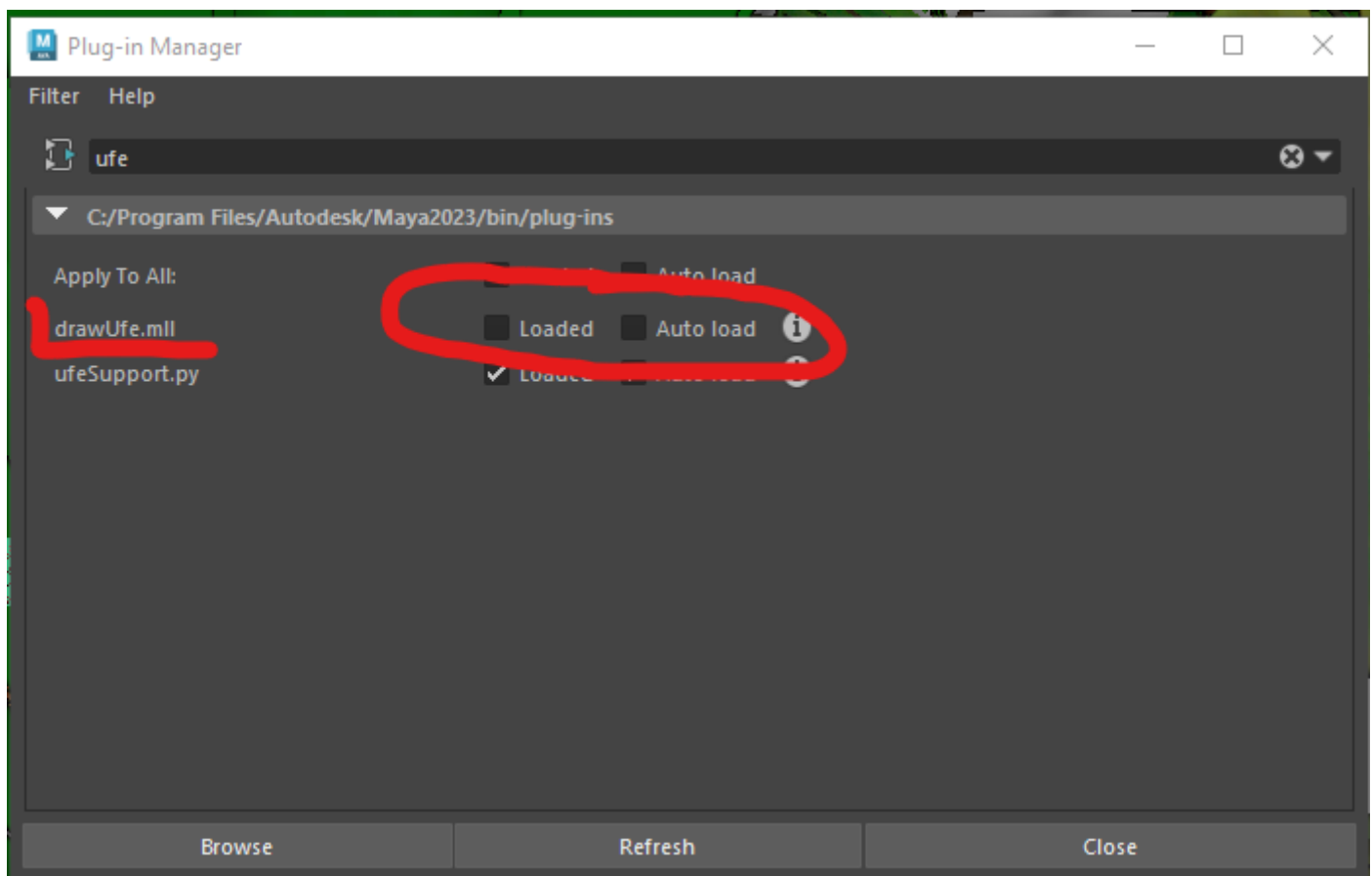


## Настройка плагинов в MAYA

Необходимо установить и включить автозагрузку для плагина Bifrost 2.5 и выше

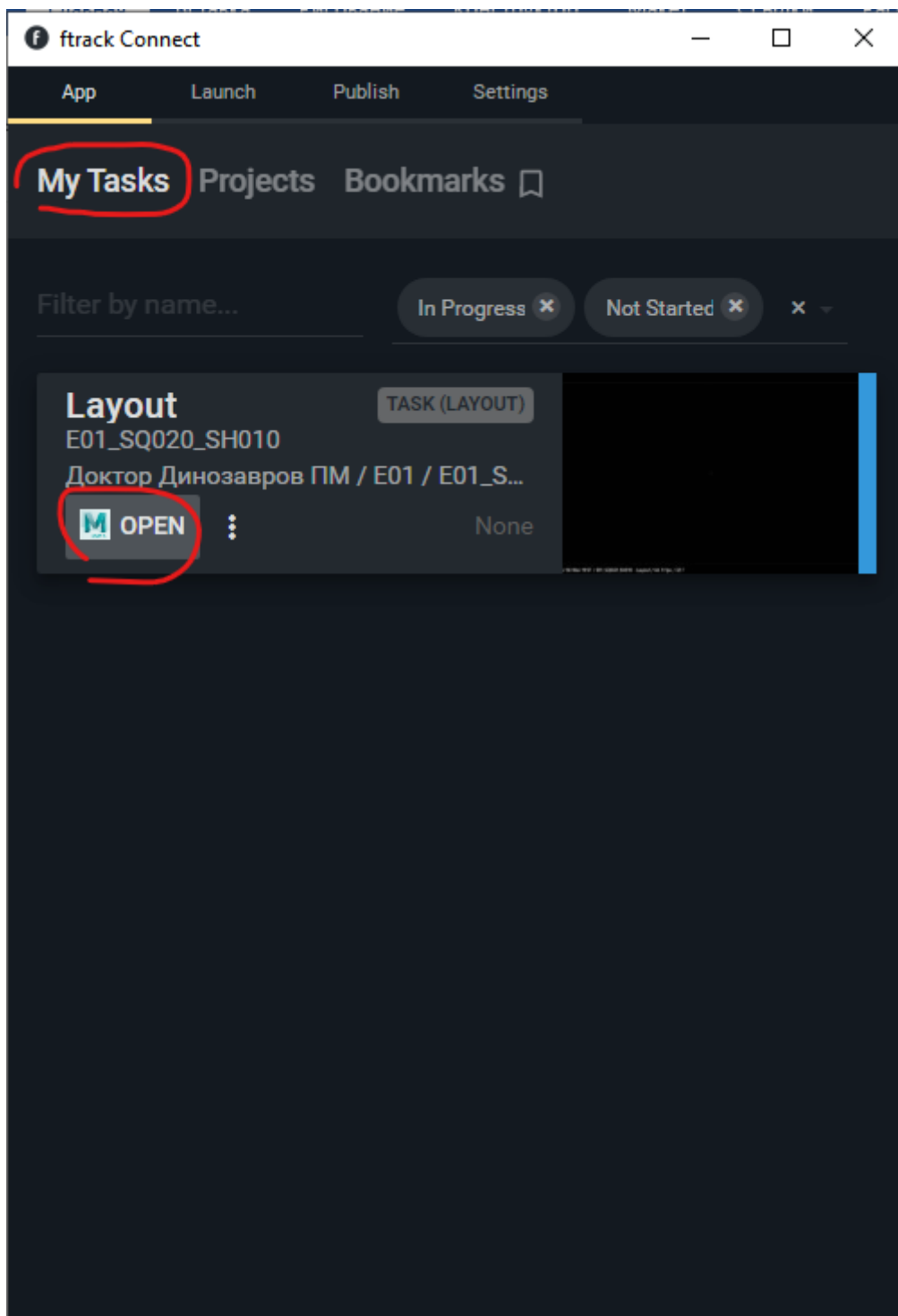


Плагин drawUfe – необходимо выключить



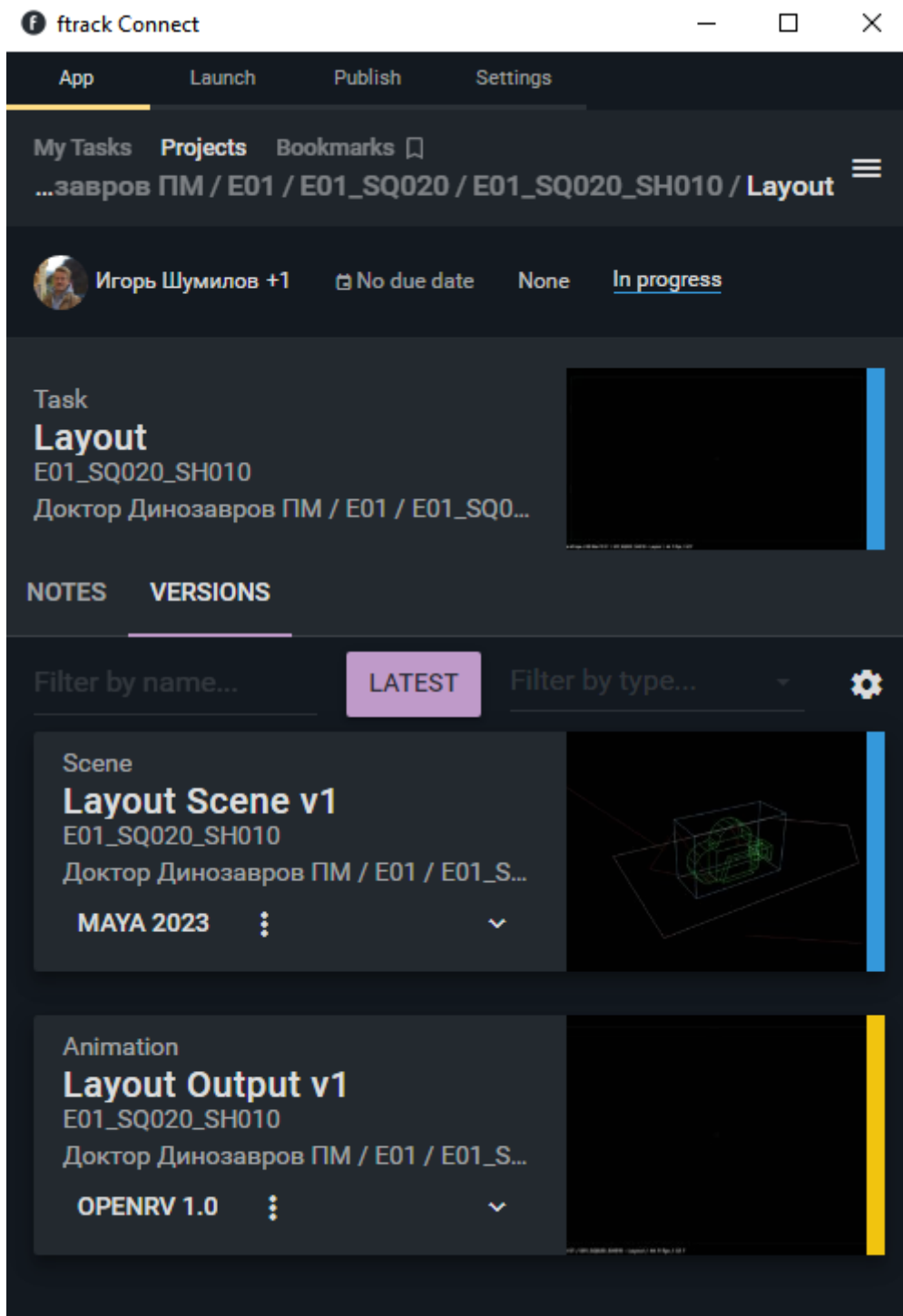
## Загрузка шота, сохранение версий, паблиш в фтрек

Чтобы открыть шот нужно нажать кнопку Open на задаче в списке My tasks.

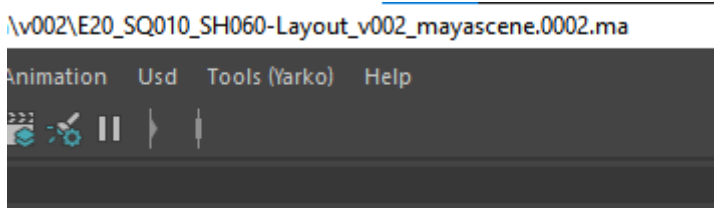


Можно также открыть конкретную версию, запубликованную ранее. Для этого нажимаем на карточку с задачей. Переходим в закладку VERSIONS и выбираем ту версию, которую хотим загрузить.

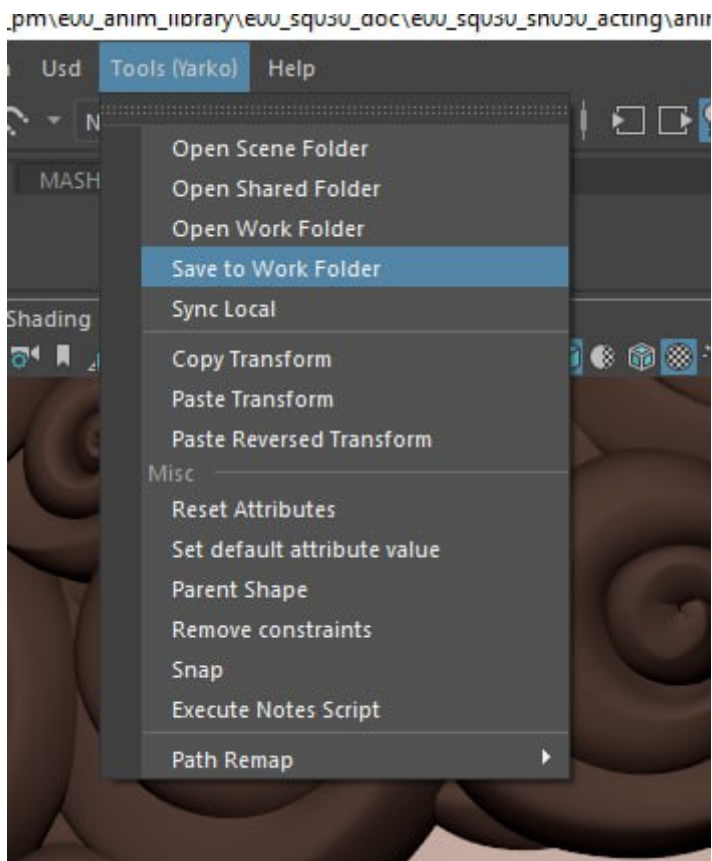




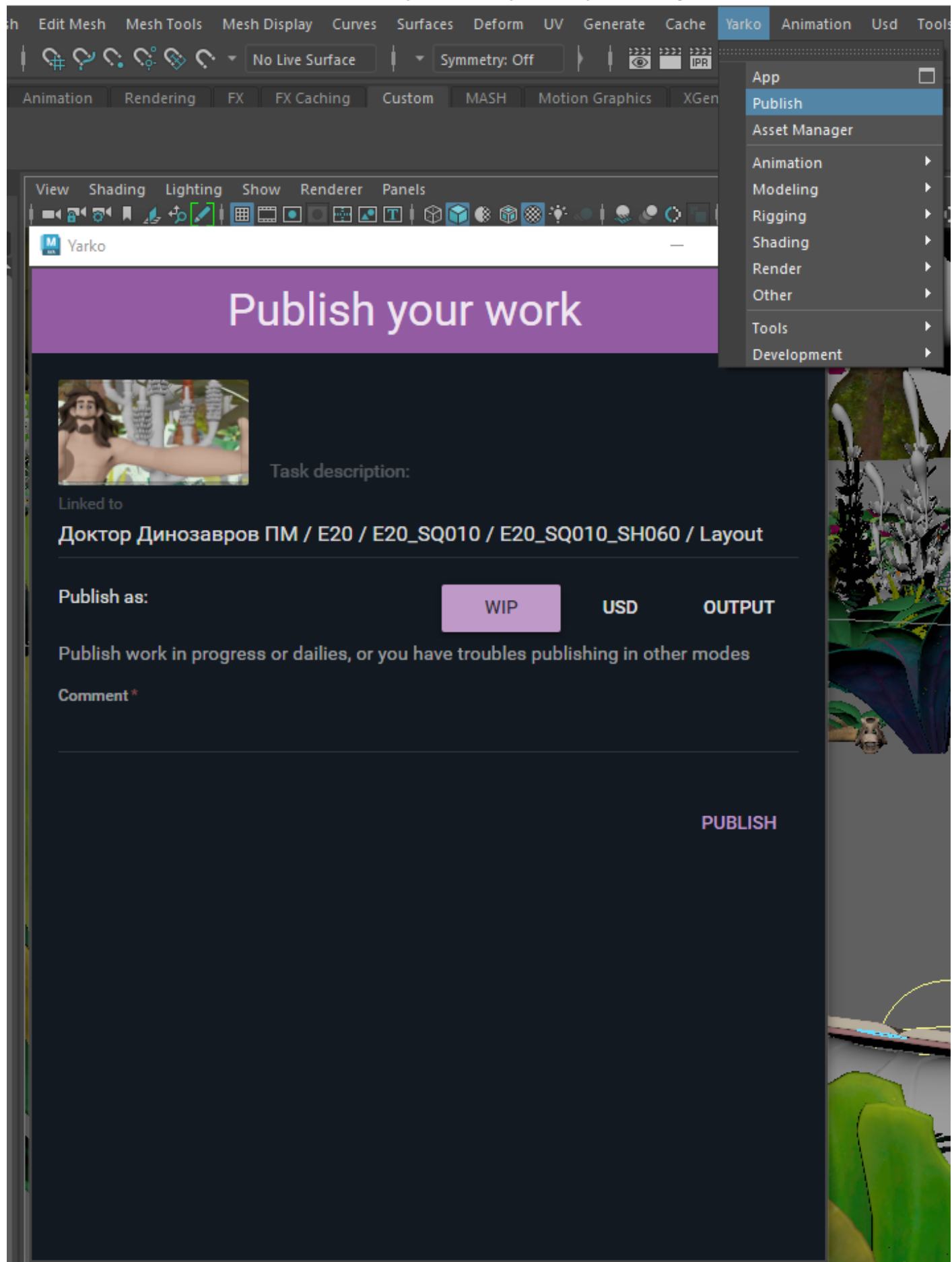
В некоторых случаях может потребоваться сохранение текущей сцены в новую версию файла.



Для этого выбираем в меню Tools (Yarko) Save to Work Folder



В конце рабочего дня мы просим всех сотрудников публиковать текущую сцену, чтобы на сервере всегда была актуальная версия шота. Публикация шота вызывается в меню Yarko\ Publish

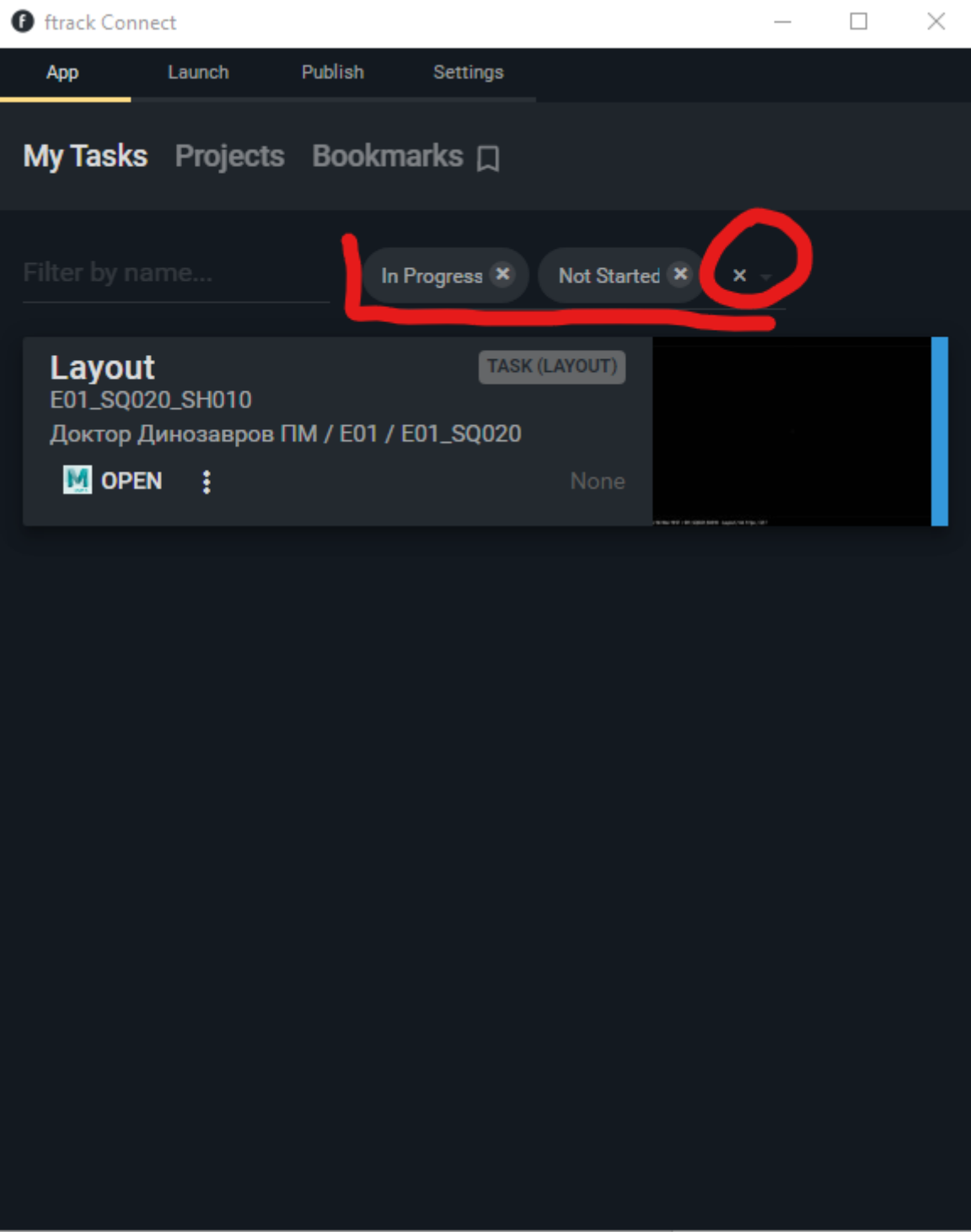


Выбираем WIP, заполняем короткий комментарий, нажимаем PUBLISH. При таком публеше плейбласт не считается и статус задачи не изменяется. Сохраняется только майский файл.

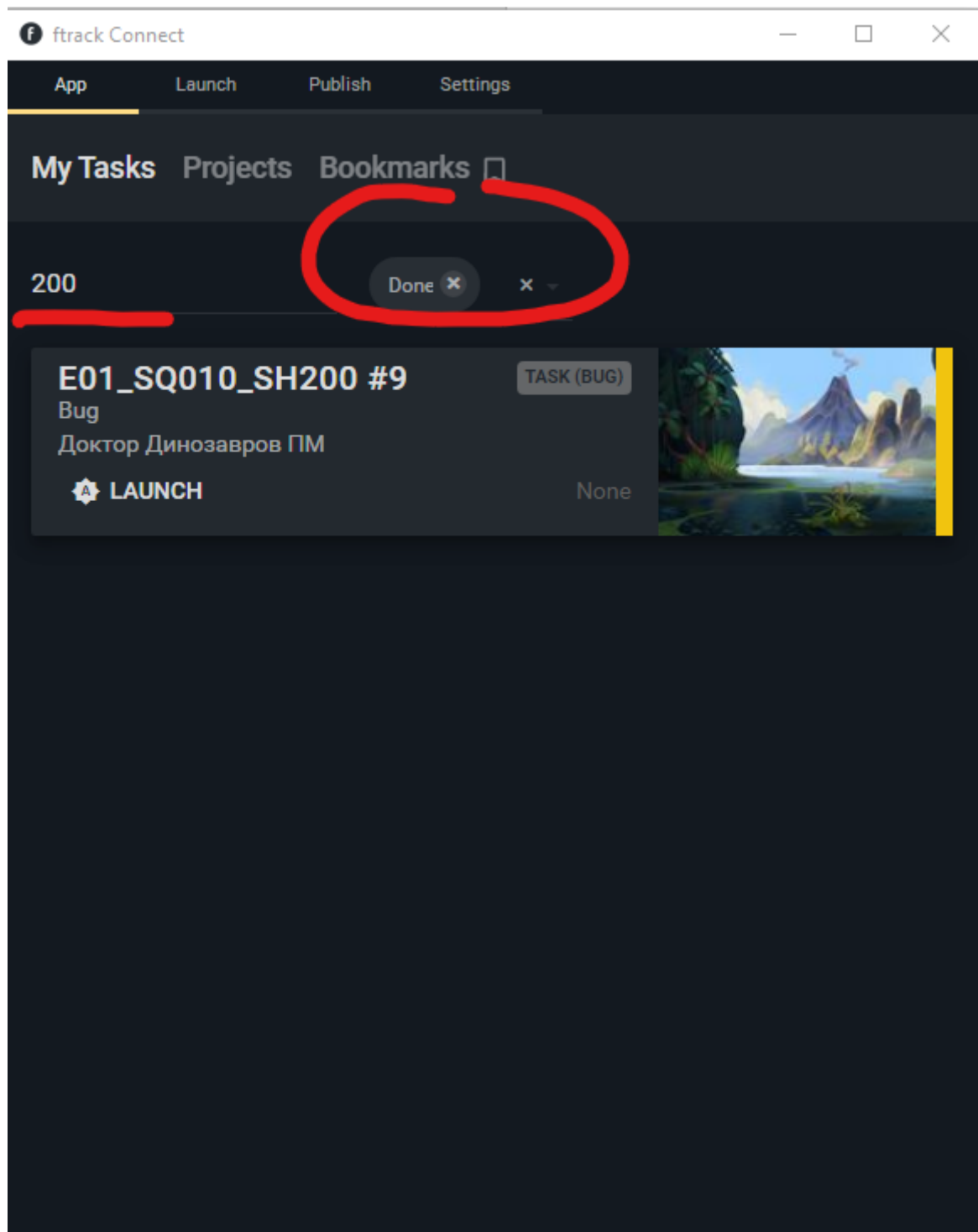
????? ?????????? ??? ?? ?????, ????? ?????????????? ??? ? ?????? OUTPUT. ?????????? ?????????? ??????????, ?? ??? ?????? ?????????? ?????????????????? ?????????? ? ? ?????? ?????????????? ?????? ?? Pending Review. ??? ?????? ?????? ?? ?????? ?????? ?????? ? ??????. ?????? ?????? ??? ?????? ?????? ?????? ?????????? ? ?????????? ??????, ?????? ??? ?????? ?????????????? ?? ?????????? ? ??????????????????.

## Где найти мои задачи после паблиша?

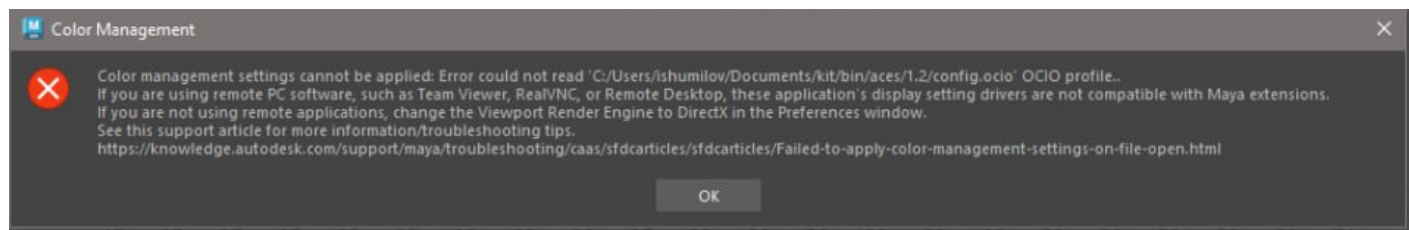
????? ?????????? Output ? ?????? ?????????? ?????????? ? ??? ?????????? ?? ?????? ?????? My task. ?????? ?????? ??? ?????? ?????? ?????????? ?????????????? ?????????????? ??????????.



? ?????????? ??????? ?????????? Done ? ? ?????? ?????? ?????????? ?????? ??????. ??????  
????????????????? ??????? ?????? ?????? ??? ??????. ? ?????? ?????? ?????????? ?????????????????? ??????? ?  
?????? ?????? ?? ? ???????.

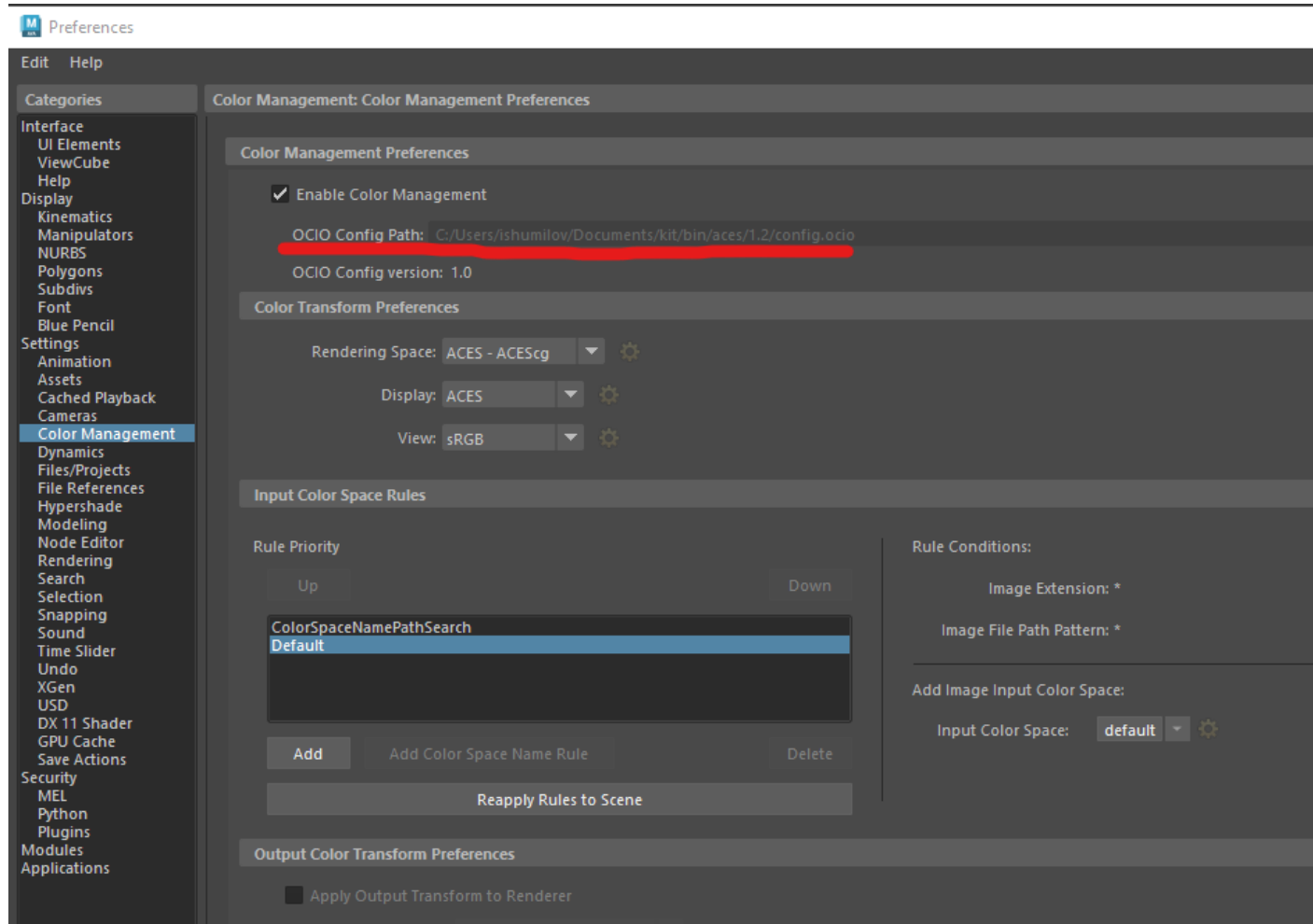


## Ошибка загрузки цветового профиля



? ?????????? ??????? ??? ?????????? ?????? ?????? ?????????????? ??????? ?????????? ?????????? ??????????  
????????????? ?????????????, ??? ? ?????? C:\Users\??? \Documents\kit\bin\aces\1.2 ??????????  
????? config.ocio. ?????? ?????? ???, ?? ?????????????? ?????????????? ? Helpdesk -

[https://t.me/yarko\\_helpdesk\\_bot](https://t.me/yarko_helpdesk_bot)

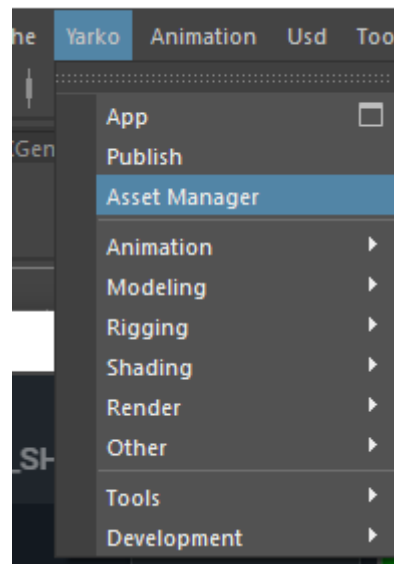


## Обновление ассетов, звука и ката в сцене

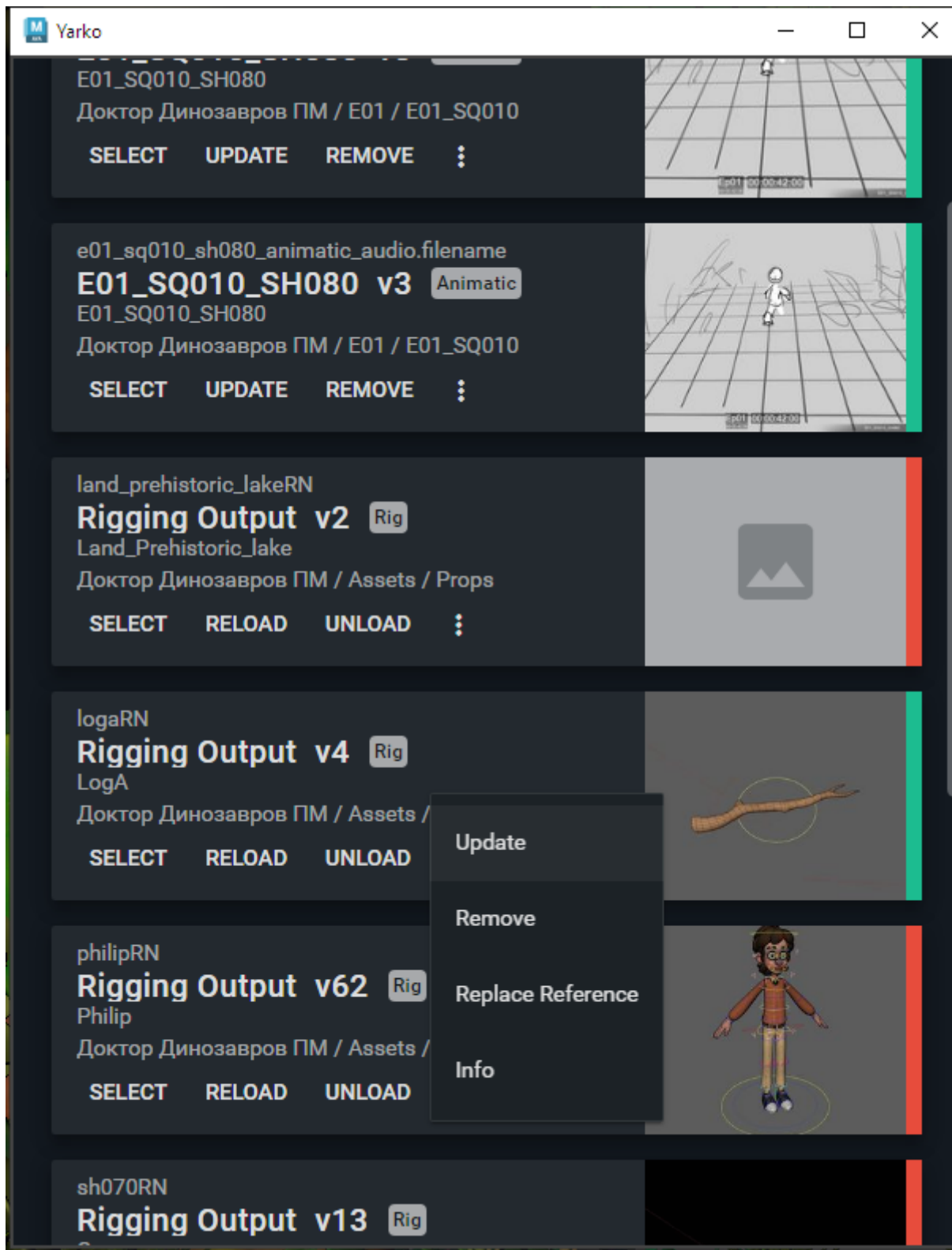
??? ?????????????? ?????????? ? ?????? ?????? ?????????? Assets Manager ? ????? Yarko

????????? ???, ?????????? ?????????? ??? ?????????, ?????????????????? ?????????? ???????, ?????????????????? ?????????? ??????????  
????????? ?????????? ?????????? ?????? ?? ?????? ?????? ?????????????????? ??????????

\\animation\_scene\_scn\v023\E01\_SQ



??? ?????, ? ??? ????? ???? ? ???, ?????????? ?????? ????? ?????? ??????. ??? ?? ??????????  
???????????? ?????? ?? ?????????? ? ??????? Update.



????????? ?????? ?????????? ? ??? ??????? ?????? ? ??????? Output. ? ?????? ?????????? ??????????????  
 ??????? ? ?????????? ?????? ??????? ??????????. ????? Update, ?????? ?????????????? ??????? ??? Fix All, ?????? ???????????  
 ?? ??? ???????.








## Publish your work



## Your publish is not valid:

## Resources Warnings01 / E01\_SQ010 / E01\_SQ010\_SH080 / Animation

- Resource land\_prehistoric\_lakeRN is outdated. Your version is 2 but there is 4 version.  Update
- Resource philipRN is outdated. Your version is 62 but there is 65 version.  Update
- Resource sh070RN is outdated. Your version is 13 but there is 18 version.  Update
- Resource velociraptor\_oleandrRN is outdated. Your version is 25 but there is 26 version.  Update
- Resource velociraptor\_tulipRN is outdated. Your version is 18 but there is 19 version.  Update

 Fix All

## Workflow Warnings

- You are not assigned to task you are publishing to

CLOSE

PROCEED

Версия #11

Виталий Завалишин создал 17 октября 2024 13:03:08

Виталий Завалишин обновил 6 декабря 2024 12:01:27