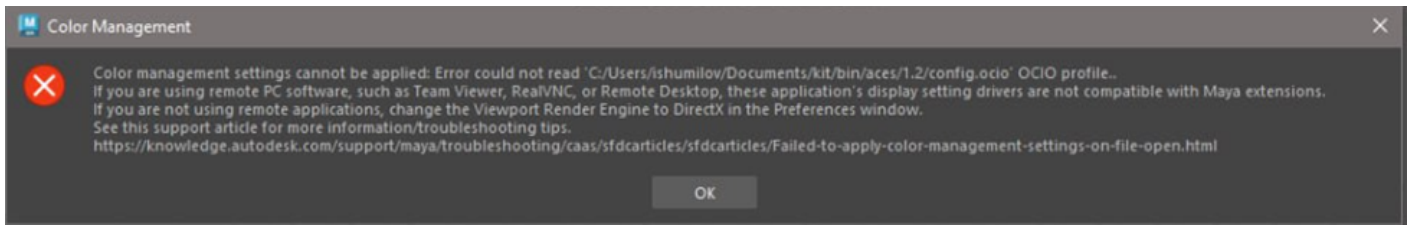


# Известные ошибки

## Ошибка загрузки цветового профиля



В некоторых случаях при открытии сцены может появляться ошибка загрузки цветового профиля. Необходимо проверить, что в папке `C:\Users\имя пользователя\Documents\kit\bin\aces\1.2` находится файл `config.ocio`. Если этого файла нет, то необходимо обратиться в Helpdesk - [https://t.me/yarko\\_helpdesk\\_bot](https://t.me/yarko_helpdesk_bot)

